

AUAPHOR TOPAZ

KÄYTTÖ- JA ASENNUSSOHJEET



MYYJÄ
AQVA Finland Oy
Haukilahdenkatu 4
Helsinki - 00550
Puh: 010 321 5080
Sähköposti: myynti@aqva.fi



Vähentää epäpuhtauksia



Luotettava ja turvallinen



Helppo asentaa

Kuvaus

Aquaphor Topaz on kraanaveden jälkikäsitteilyyn tarkoitettu suodatuslaite. Laitteen suodatin on valmistettu nykyaikaisella komposiittirakenteella, joka sisältää optimaalisen määrän kuitu- ja rakeisia materiaaleja yhdistettyinä toisiinsa maksimaalisen suodatustehon saavuttamiseksi. Menetelmä on suojattu patenteilla. Suodatuslaite poistaa monivaiheisella puhdistusmenetelmällä vedestä epäpuhtaudet, kuten kloorin, raskasmetallit, orgaaniset yhdisteet sekä hajut ja maut.

Pakkauksen sisältö

Topaz suodatuslaite
Käyttöohje
Asennussarja

Tekniset ominaisuudet

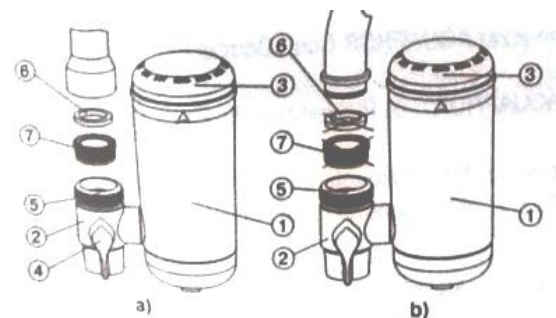
Suodatinkotelo	58 mm
Kokonaisleveys	95 mm
Korkeus	132 mm
Paino:	0,26 kg
Suodattimen vaihtoväli	750 l
Suodatusnopeus (suositus)	0,3 l /min
Liittimen mitat (kierretyypit)	ulkoinen M22x1 ja sisäinen M24x1

Sopii kierteellisiin kraanoihin

Asennus

Huom.! Ylimääräisen voiman tai voimatyökalujen käyttö saattaa vaurioittaa tiivisteitä, Aquaphor-tuotetta tai kraanaasi. Kiristykset tehdään käsin tai varovasti esim. pihdeillä auttaen.

Vedenpuhdistin sisältää vaihdettavan suodattimen, hanan veden virtauksen muuttamiseksi joko suoraan kraanasta tai suodattimen kautta puhdistettuna tulevaksi ja vaihtovälin ilmaisimen suodattimen yläosassa

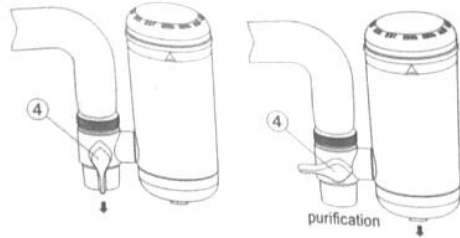


Vedenpuhdistimen liittäminen kraanaan

- Poista kraanan päässä oleva ilmaaja / sihti putkipihdeillä tai jakoavaimella
- Irrota suodatin (1) hanasta (2) kiertämällä vastapäivään
- Jos sinulla on ulkoiset kierteet kraanassasi, kierrä muovinen kierresovitin (7) irti hanan kierteistä (5). Aseta kuminen tiiviste (6) ja kierrä hana (2) paikoilleen.

- Jos sinulla on sisäiset kierteet kraanassasi: aseta ensin kuminen tiiviste (6) ja sen jälkeen kierrä muovinen kierresovitin (7) kraanaasi. Tämän jälkeen kierrä hana (2) kiinni muoviseen kierresovittimeen.
- Aseta vaihtosuodatin (1) hanayksikön (2) sovitteeseen pystysuoraan ja kierrä sen jälkeen vaihtosuodatinta (1) myötäpäivään noin yksi kierros kunnes suodatin ei enää kierry.

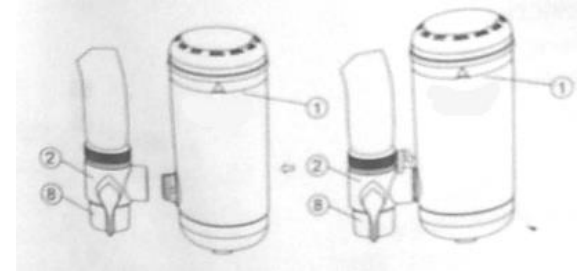
Aquaphor Topazin käyttöönotto



- Käännä hanan vipu (4) puhdistusasentoon (Purification)
- Ala laskea kraanasta hitaasti kylmää vettä. Optimaalinen nopeus on noin 0,3 litraa minuutissa.
- Katso ettei liittimissä ole vesivuotoja. Jos on, niin toista asennusohjeet kiristäen liittimiä hieman enemmän. Tarkista tiivisteet.
- Laske suodattimen läpi ensimmäiset 10 minuuttia (3-4 litraa) viemäriin.
- Ensimmäisen 10 minuutin aikana voi tulla hieman tummaa hippua, joka on normaalia valmistusprosessin aikana syntyvää hiilipölyä. Sitä ei jatkossa esiinny.
- Aquaphor tuotteesi on nyt valmiina käyttöön.

Ottaessasi Aquaphor-tuotteesi käyttöön ja aina suodattimen vaihdon yhteydessä, käännä laitteen yläosassa sijaitsevan kalenterin kuluva kuukausi vastaamaan tuotteen rungossa olevaa nuolisymbolia. Tämä osoittaa suodattimen käyttöönottohetkeä.

Käyttöohjeet



- **Suodattimen vaihto**
- Kierrä suodatinosaa (1) vastapäivään yksi kierros ja poista suodatinosa (1) varovasti. Hana (2) jää kraanan päähän kiinni.
- Aseta uusi suodatin (1) pystyasennossa hanan (2) liitoskohtaan, paina tiukasti paikoilleen ja käännä suodatinosaa (1) yksi kierros myötäpäivään.
- Toista Topazin käyttöönoton vaiheet (kohta 5).
- **Huomioitavaa**
- Käytä suodatukseen vain kylmää vettä.
- Älä käytä suodatukseen lämmintä vettä. Mikäli näin kuitenkin käy, laske suodattimen läpi 3-5 litraa kylmää vettä, jonka jälkeen tuote on taas valmis suodatukseen
- Tuote ei sovellu muiden nesteiden suodatukseen.

Kuljetuksen ja varastoinnin aikana:

- Vältä tuotteen tippumista tai iskuja.
- Älä aseta tuotetta lähelle kuumia tai kuumenevia kojeita tai laitteita.
- Älä päästä tuotetta jäätymään.

Takuu

Tuotteen takuu lukuun ottamatta vaihtosuodatinta on 1 vuosi ostopäivästä lukien. Tuotteen odotettava vähimmäiselinkaari on 5 vuotta käyttöönottopäivästä lukien. Vaihtosuodattimen vaihtoväli on 750 litraa. Vaihtosuodattimen kapasiteetti voi vaihdella veden laadusta riippuen, joten suosittelemme käyttämään vain puhdasta kraana- tai kaivovettä, joka ei sisällä merkittäviä määriä sedimenttejä tai muita näkyviä sakkoja. Varastointiaika ennen käyttöönottoa, jota ei tulisi ylittää, on tuotteelle 3 vuotta avaamattomassa pakkauksessa +5 C ja +40 C välisessä lämpötilassa. Jos sinulla on huomautettavaa tai vaateita tuotteeseen liittyen ole yhteydessä tuotteen myyjään tai maahantuojaan.