

aqva[®]
F I N L A N D

Käyttöohje

AQVA DUO -pöytäsuodatin

AQ008-R2



SISÄLTÖ

1. Ota huomioon ennen käyttöä
2. Osat
3. Valmistelu käyttöä varten
4. Käyttö ja käytön aikana
5. Suodattimen vaihto ja huolto
6. Puhtaanapito
7. Kierrättäminen
8. Tuotetiedot
9. Teoreettiset puhdistustehot
10. Ongelmanratkaisu

1. OTA HUOMIOON ENNEN KÄYTTÖÄ

AQVA DUO -pöytäsuodatin on tarkoitettu käytettäväksi kaivo- tai kunnallisveden suodattamiseen. Kaivo- ja luonnonvesissä tulee huomioida ennen käyttöä, että raakaveden laatu on tutkittu riittävän laajasti. On otettava huomioon, että suodattimen tyyppi on sellainen, ettei se tee vedestä varmuudella kaikilta osin puhdasta. Suodatin on suunniteltu pääasiassa sille mainittujen epäpuhtaustyyppien vähentämiseen tai poistamiseen vedestä. Suodattimen teho voi myös laskea sen läpi laskettujen vesilitrojen myötä tai teho voi jopa loppua kokonaan. Kaivovesissä on myös huomioitavaa, että kausittaiset tai ajoittaiset laatumuutokset ovat yleisiä, jolloin veden laatu voi nopeastikin muuttua niin heikkolaatuiseksi, ettei suodattimen suunniteltu suodatusteho enää riitä.

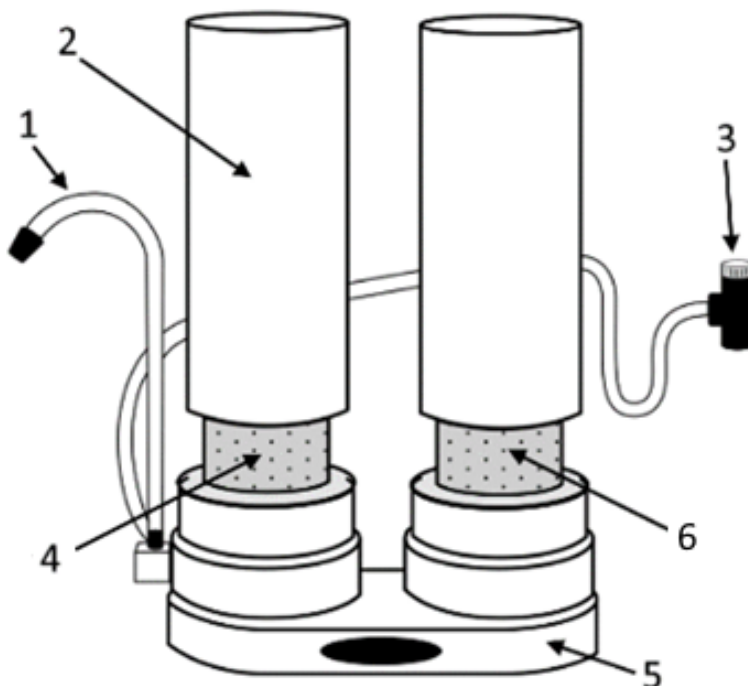
Tuotetta ei saa päästää jäätymään, jos sisällä on vettä.

Suodattimien riittoisuus eli vaihtoväli on arvio, johon raakaveden todellinen laatu voi vaikuttaa paljonkin.

Tuotetta ei saa asentaa jatkuvapaineiseen vesijohtoverkkoon. Ainoastaan oheen mukaisesti hanaan.

2. OSAT

1. Juoksutusputki
2. Suodatinkotelo
3. Hananpääventtiili ja hanaan liitettävä kierre
4. Vaihtosuodatin, kotelon sisällä
Tuotekoodi: AQUF01-M (aktiivihili + 0,1 µm ultrasuodatus)
5. Jalusta
6. Vaihtosuodatin, kotelon sisällä
Tuotekoodi: AQ050 (ioninvaihto)



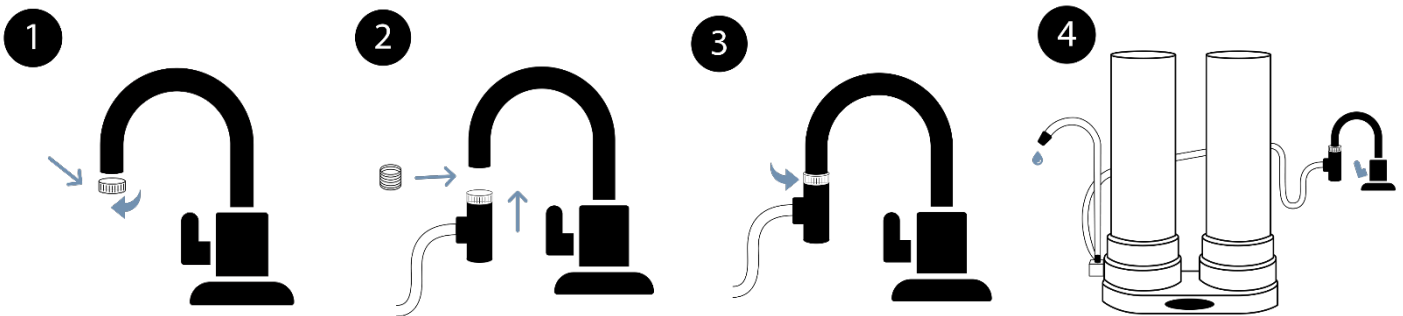
3. VALMISTELU KÄYTTÖÄ VARTEN

Sopiva vedenpaine puhdistimelle on 1–6 bar. Liian suuri vedenpaine voi aiheuttaa vaurioita ja vaikuttaa puhdistustehoon, veden tullessa suodattimen läpi liian nopeasti. Sopiva virtausnopeus on noin 2 litraa minuutissa.

Ennen kuin asennat puhdistimen, varmista, että sinulla on kaikki tarvittavat osat ja kierresovite sopii hanaasi.

1. Irrota hanasta poresuutin. Tavallisesti se irtoaa sormin kiertämällä, mutta toisinaan se voi olla niin tiukka, että tarvitaan pihtejä.
2. Kokeile sopiiko suodattimen venttiiliin kierteet hanaasi suoraan ilman sovitetta. Tarvittaessa valitse väliin sopiva sovitte pakkauksesta. Hanan kierretyypistä riippuen joko tarvitset tai et tarvitse kierresovitetta. Asenna väleihin o-rengastiivisteet.
3. Kierrä hananpääventtiili kiinni käsin. Tarvittaessa voit käyttää apuna pihtejä, mutta varo käyttämästä liikaa voimaa.
4. Avaa keittiöhanaa hieman, noin puoliteholle. Käännä hitaasti hananpääventtiilistä veden virtaus suodatukselle. Aluksi juoksutusputkesta voi tulla ilman ja veden sekoitusta ja roiskeita. Hetken kuluttua virtaus tasoittuu. Laske vettä viemäriin noin 2 minuuttia, jonka jälkeen tuote on käyttövalmis. Aluksi ja ensimmäisten käyttökertojen aikana suodattimesta voi tulla sameaa vettä, joka on mikrokupliksi hajonnutta ilmaa, jota suodattimessa vielä on.

Hanan kierteiden halkaisijan täytyy olla ulkoinen 22 mm tai sisäinen 24 mm, jotta mukana tulevat kierteet sopivat. Mikäli kierresovitin ei sovi, on mahdollista, että hanassa on harvinaisempi kierretyyppi, jolloin voit hankkia erikoissovittteen. Ne löytyvät verkkokaupastamme tuotekoodeilla AQ080, AQ081, AQ082 tai AQ083.



4. KÄYTTÖ JA KÄYTÖN AIKANA

Aamulla ottaessasi tuotteen käyttöön, laske vettä viemäriin noin 15 sekunnin ajan. Näin saat juuri suodatettua vettä, kotelossa mahdollisesti seisseen sijasta.

Jos tuotetta ei ole käytetty yli viikkoon, laske vettä pari minuuttia viemäriin. Näin suodatin aktivoituu ja seissyt vesi saadaan vaihdettua uuteen.

Jos suodatin on seissyt käyttämättömänä yli kolme kuukautta, vaihda vaihtosuodattimet uusiin.

Älä päästä tuotetta jäätymään.

Jos tuote jää käyttämättömäksi pitemmäksi aikaa, on parempi säilyttää vaihtosuodattimia koteloiden sisällä, sen sijaan että päästäisi ne kuivumaan.

Älä laske suodattimen läpi kuumaa vettä. Jos vahingossa lasket, huuhtelee suodatinta laskemalla sen läpi kylmää vettä noin minuutin ajan.

Jos veden tulo suodattimen läpi hidastuu, vaihda suodatin uuteen. Etenkin kaivovesissä voi olla mahdotonta arvioida suodattimen riittoisuutta, sillä suodatus sisältää 0,1 µm (1/10000 osa millimetriä) tiheän mekaanisen vaiheen, joka pysäyttää bakteereiden lisäksi myös muun muassa humusta, jolla on suodatinta tukkeuttava vaikutus.

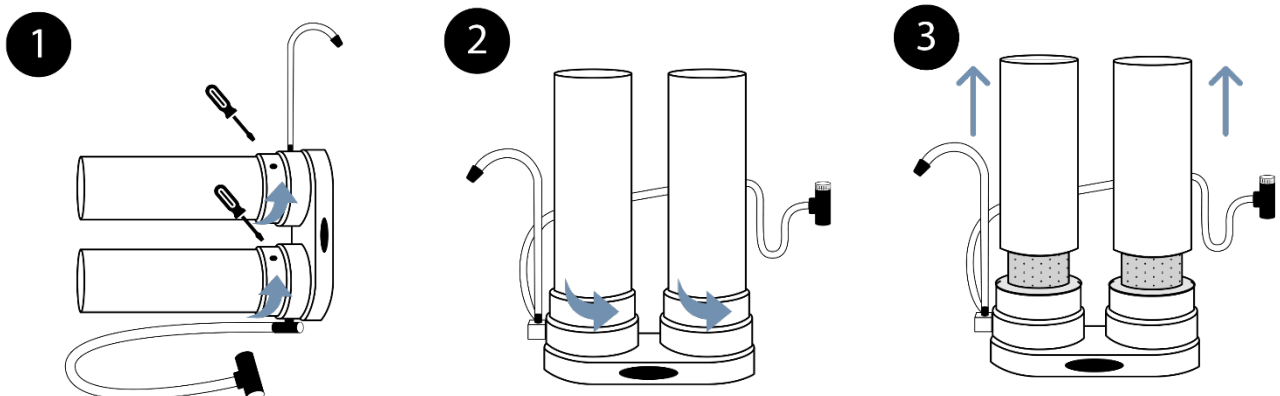
Jos huomaat veden maussa tai hajussa muutoksia, selvitä onko vesilähteessä, etenkin kaivovedessä, tapahtunut muutoksia ja tutki asia tarvittaessa vesianalyyysillä. Vaihda suodatin uuteen, jos vaikuttaa siltä, että kyse on suodattimen tehon loppumisesta.

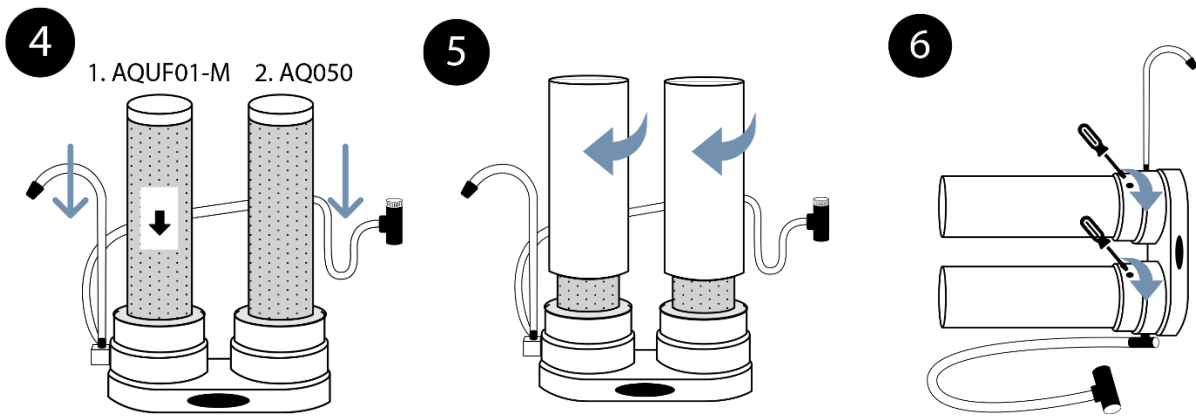
5. SUODATTIMIEN VAIHTO JA HUOLTO

Suodattimien vaihto tulee tehdä tarpeen mukaan tai viimeistään vuoden sisällä käyttöönotosta, vaikka suodattimella olisi ollut vain vähäistä käyttöä.

Suodattimien teoreettinen litrariittoisuus on noin 4000 litraa, joka vastaa 1–4 henkilön päivittäisessä käytössä noin yhden vuoden käyttöaikaa.

1. Tue suodattimen jalustan tasainen pinta pöytää vasten ja löystä kiristyspannat koteloavaimella. Koteloavain asetetaan sille sopivaan koloon, jonka jälkeen kierretään.
2. Kierrä kiristyspannat käsin auki. Varaudu mahdollisiin vesivalumiin.
3. Nosta suodattimen kotelo-osat pois. Heiluta ja kierrä tarvittaessa. Poista vanhat suodattimet ja hävitä sekajätteen mukana. Huomaa irrottaa myös mahdolliset kumiset o-rengastiivisteet. Ne voi hävittää suodattimen mukana. Uuden suodatinpatruunan mukana on uudet o-rengastiivisteet. Pase suodattimen jalusta ja kotelot sisäpuolelta esimerkiksi astianpesuaineella.
4. Aseta uudet suodattimet paikoilleen. AQUF01-M-suodatin lähemmäksi juoksutusputkea ja AQ050-suodatin loitommaksi sen viereen. Huomioi, että AQUF01-M-suodatin asetetaan nuoli alaspäin. Suodatin asennetaan niin sanottu umpipäyty alaspäin. Eli vaikka pääty näyttää umpinaiselta, on siinä pienen pieniä koloja, joista puhdistettu vesi tulee ulos. AQ050-suodattimella ei ole väliä, kuinka päin se tulee.
5. Aseta kotelot takaisin paikoilleen ja varmista tiivisteiden kunto. Paina kotelot pohjaan asti kiinni ja kierrä kiristyspannat käsikireydelle.
6. Suorita lopullinen kiristys koteloavaimella. Tue suodatinyksikkö pöytää vasten kiristäessäsi. Liitä suodatin takaisin hanaan ja suorita alkuhuuhtelu. Varmista, ettei missään ole vesivuotoja.





6. PUHTAANAPITO

Tuotteen venttiiliä, juoksutusputkea, letkua, koteloa tai jalustaa ei tarvitse vaihtaa käytöstä johtuen, mutta niitä kannattaa ajoittain pestä. Mahdollisen rikkoutumisen sattuessa, tiedustele myös varaosia.

Tuotetta on mahdollista pestä tavallisilla pesuaineilla, kuten astianpesuaineella. Suodattimen runko on ruostumatonta terästä (304), jolloin kaikkia pesuainetyyppejä ei suositella, kuten esimerkiksi klooria.

Suodattimia ei ole mahdollista puhdistaa tai elvyttää. Periaatteessa niitä voidaan pestä, mutta käytännössä vain ulkopintaa ja teho, joka perustuu adsorptioon, ioninvaihtoon tai ultrasuodatukseen ei yleensä mahdollista tätä.

7. KIERRÄTTÄMINEN

- Jalusta, muovit PP (05)
- Kotelo, metallit (SS304)
- Juoksutusputki, metallit, messinki
- Letku, polttokelpoinen
- Hananpäventtiili, metallit / muut muovit
- AQ050-suodatin, muovit PP (05)
- AQUF01-M-suodatin, polttokelpoinen

TUOTETIEDOT

Nimi	AQVA DUO -pöytäsuodatin
Tuotekoodi	AQ008-R2
Tyyppi	Hanaan liitettävä vedenpuhdistin
Vaihtosuodattimet	AQ050 ja AQUF01-M
Vedenpaine	Ei jatkuvassa paineessa. Sopiva verkostopaine 1-6 bar.
Veden lämpötila	1–38°C
Veden virtaama	Veden paineesta ja suodattimien käyttöasteesta riippuen n. 0,5–2,5 lpm
Suodattimien riittoisuus	Veden kokonaislaadusta riippuen tyypillisesti 4000 litraa
Veden tyyppi	Kunnallisvesi tai kaivosvesi
Paino ja mitat	3,3 kg ja K335 x L226 x S115 mm

TEORETTISET PUHDISTUSTEHOT

Taulukossa ilmoitetaan, joko prosentuaalinen teho tai pitoisuus, josta suodatin kykenee parantamaan laadun juomavesisuositukseen.

Arvot ovat teoreettisia ja niihin vaikuttaa muun muassa veden kokonaisominaisuudet, suodattimien käyttöaste ja käyttöaika sekä mahdolliset muutokset ja vaihtelut raakaveden laadussa. Suodattimet on suunniteltu parantamaan veden laatua tai mahdollisesti korjaamaan sen kokonaan, mutta ei koskaan täysin varmasti, jolloin käyttäjällä on vastuu myös suodatetun veden turvallisuuden varmistamisesta, esimerkiksi vesianalyyseillä.

Käytä suodatinta vain tunnetulla ja turvalliseksi todetulla vedenlaadulla.

Arvot uusilla suodattimilla, keskivaikkealla veden laadulla. Käyttömäärän täytyttyä teho on epäpuhtaustyyppistä riippuen laskenut tyyppillisesti 0–30 %.

Suodattimien tekniikka mahdollistaa useiden muidenkin epäpuhtaustyyppien melko tehokkaan suodattamisen. Alla taulukossa mainittu yleisimmät.

Epäpuhtaus	AQVA DUO
Bakteerit, hiivat, homeet	99,9 %
1µm suuremmat partikkelit	99,99 %
Kloori	98 %
Klooriamiini	80 %
Rauta	2000 µg/l
Mangaani	200µg/l
Humus (COD)	50 % / 10 mg/l
Radon	60–95 %
pH	Ei vaikutusta
Alumiini	70–95 %
Lyijy	70–95 %
Kupari	70–95 %
Koboltti	70–95 %
Nikkeli	70–95 %

10. ONGELMANRATKAISU

Ongelma:	Syy:	Ratkaisu:
Suodattimesta ei tule vettä	Vaihtosuodattimet ovat tukossa	Vaihda uudet vaihtosuodattimet. On myös mahdollista, että vaihtosuodattimiin on unohtunut suojamuovi.
Suodatin menee liian nopeasti tukkoon	Veden laatu on heikentynyt tai vedessä on liikaa epäpuhtauksia	Vaihda vaihtosuodattimet tai vaihda suodatinlaite toisen tyyppiseen
Suodatettu vesi tuoksuu mädälle kananmunalle, rikkivedylle	Haju tulee kaivosta, joskus se on kausittaista tai ajoittaista	Tämä suodatin ei suodata kokonaan rikkivetyä. Tarvitset mahdollisesti erillisen esisuodatuksen.
Analysoin veden suodattamisen jälkeen, mutta vesi ei ole puhdistunut riittävästi	Suodatin ei ehkä ole suunniteltu kyseisille epäpuhtauksille tai veden laatu on heikentynyt merkittävästi. Suodatin voi olla myös menettänyt tehoaan.	Vaihda suodatinlaite toisen tyyppiseen. Voit myös tutkia veden laadun suoraan kaivosta.
En saa venttiiliä kiinni hanaani. Kierteet eivät sovi.	Hanassa on erikoisemmat kierteet.	Mittaa kierteen ulkohalkaisija ja hae sopiva erikoissovite verkkokaupasta.
Venttiilin kierre sopii hanaani, mutta se ei tiivisty ja tiputtaa vettä.	Kierteet ovat normaalia syvemmät, eikä sovite yltä pohjaan asti.	Lisää yksi ylimääräinen o-rengastiiviste tai etsi verkkokaupasta sopiva erikoissovite.
Suodatin vuotaa kotelon ja jalustan välistä.	Kiristystä ei ole suoritettu loppuun asti tai vanhasta suodattimesta on jäänyt ylimääräinen o-rengastiiviste väliin.	Tee lisäkiristys ja tarkista ettei suodatinkotelossa ole mitään ylimääräistä.
Suodatin vuotaa kotelon ja jalustan välistä.	O-rengastiiviste on vaurioitunut tai sen välissä on roska	Puhdista tai vaihda tiiviste.
Jokin osa suodattimestani on vaurioitunut.	Takuunalainen rikkoutuminen.	Täytä verkkosivuilta reklamaatiolomake: www.aqva.fi/reklamaatiot
Jokin osa suodattimestani on vaurioitunut.	Ei takuunalainen rikkoutuminen.	Siirry verkkokauppaan ja tilaa varaosa.

AQVA Finland Oy

Haukilahdenkatu 4, 00550 Helsinki

010 321 5080

myynti@aqva.fi

www.aqva.fi