



Käyttöohje

AQVA ULTRA 2 -hanasuodatin

AQ003-2



AQVA Finland Oy
Haukilahdenkatu 4, 00550 Helsinki
010 321 5080
myynti@aqva.fi
www.aqva.fi

Sisältö

1. Ota huomioon ennen käyttöä
2. Osat
3. Kierteet
4. Valmistelu käyttöä varten
5. Käyttö ja käytön aikana
6. Suodattimen vaihto ja huolto
7. Puhtaanapito
8. Kierrättäminen
9. Tuotetiedot
10. Teoreettiset puhdistustehot
11. Ongelmanratkaisu

1. OTA HUOMIOON ENNEN KÄYTTÖÄ

AQVA ULTRA 2 -suodatin on tarkoitettu käytettäväksi, jo esipuhdistetun ja laadultaan tunnetun, kunnallisveden laadun parantamiseen. Kaivo- tai järvivesille vain laadun kohentajana tai vesianalyysin perusteella asiantuntijan suosittelemana.

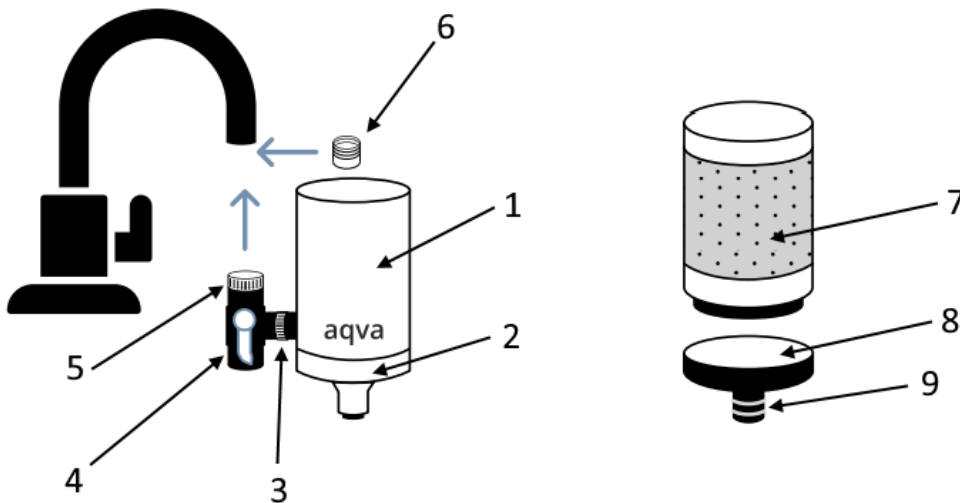
Suodatin on suunniteltu pääasiassa sille mainittujen epäpuhtaustyyppien vähentämiseen tai poistamiseen vedestä. Suodattimen teho voi myös laskea, sen läpi laskettujen vesilitrojen myötä tai teho voi jopa loppua kokonaan.

Suodattimien riittoisuus eli vaihtoväli on arvio, johon raakaveden todellinen laatu voi vaikuttaa paljonkin.

Tuotetta ei saa asentaa jatkuvapaineiseen vesijohtoverkkoon. Ainoastaan ohjeen mukaisesti hanaan.

2. OSAT

1. Suodatinkotelo
2. Suodatinkotelon kansi
3. Venttiilin ja kotelon liitos sekä silikonitiiviste
4. Hananpäventtiili
5. Venttiilin kierre, sisäinen 22 mm
6. Kierresovite, muunnos sisäisen 22 mm – ulkoinen 24 mm
7. Vaihtosuodatin (tuotekoodi AQ003-2VU)
8. Vaihtosuodattimen liitin
9. O-rengastiivisteet



3. KIERTEET

Pakkauksen mukana tulee useita erilaisia kierresovitteita, joista löytyy oikea tyyppi noin 98 % markkinoilla olevista hanoista.

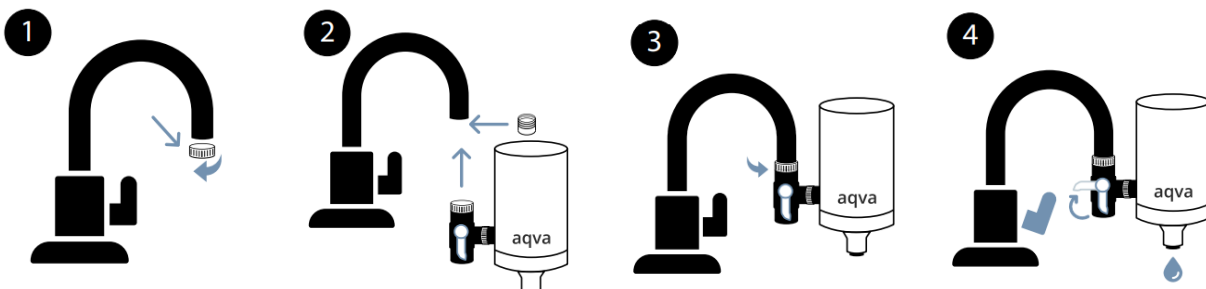
Jos oikeasta kierteestä huolimatta asentamisen jälkeen liitos jää vuotamaan, on kyse luultavasti siitä, ettei kierre yltä riittävän syvälle siten, että välissä oleva o-rengastiiviste puristuisi riittävästi kasaan. Tällöin voit asettaa väliin yhden ylimääräisen o-rengastiivisteeseen, joita löytyy mm. rautakaupoista. Mikäli tiiveyttä ei saavuteta tälläkään, AQVA:n valikoimassa on erikoissovitteita, joissa on pidempi kierreosa, tuotekoodilla: AQ080, AQ081, AQ082 tai AQ083.

4. VALMISTELU KÄYTTÖÄ VARTEN

Sopiva vedenpaine puhdistimelle on 1–6 bar. Liian suuri vedenpaine voi aiheuttaa vaurioita ja vaikuttaa puhdistustehoon veden tullessa suodattimen läpi liian nopeasti. Sopiva virtausnopeus on noin 1–2 litraa minuutissa.

Ennen kuin asennat puhdistimen varmista, että sinulla on kaikki tarvittavat osat ja kierresovite sopii hanaasi.

1. Irrota hanasta poresuutin. Tavallisesti se irtoaa sormin kiertämällä, mutta toisinaan se voi olla niin tiukka, että tarvitaan pihtejä.
2. Kokeile sopiiko suodattimen venttiiliin kierteet hanaasi suoraan ilman sovitetta. Tarvittaessa valitse väliin sopiva sovite pakkauksesta. Hanan kierretyypistä riippuen joko tarvitset tai et tarvitse kierresovitetta. Varmista, että o-rengastiivisteet ovat paikoillaan.
3. Kierrä hananpääventtiili kiinni käsin. Tarvittaessa voit käyttää apuna pihtejä, mutta varo käyttämästä liikaa voimaa.
4. Avaa keittiöhanaa hieman, noin puoliteholle. Käännä hitaasti hananpääventtiilistä veden virtaus suodatukselle. Suodattimesta voi tulla ilman ja veden sekoitusta, sameaa vettä ja roiskeita. Hetken kuluttua virtaus tasoittuu. Laske vettä viemäriin noin 2 minuuttia, jonka jälkeen tuote on käyttövalmis. Aluksi ja ensimmäisten käyttökertojen aikana suodattimesta voi tulla sameaa vettä, joka on mikrokupliksi hajonnutta ilmaa, jota suodattimessa vielä on.



5. KÄYTTÖ JA KÄYTÖN AIKANA

Aamulla ottaessasi tuotteen käyttöön, laske vettä viemäriin noin 15 sekunnin ajan. Näin saat juuri suodatettua vettä, kotelossa mahdollisesti seisseen sijasta.

Jos tuotetta ei ole käytetty yli viikkoon, laske vettä pari minuuttia viemäriin. Näin suodatin aktivoituu ja seissyt vesi saadaan vaihdettua uuteen.

Jos suodatin on seissyt käyttämättömänä yli kolme kuukautta, vaihda vaihtosuodatin uuteen.

Älä päästä tuotetta jäätymään.

Jos tuote jää käyttämättömäksi pitemmäksi aikaa, on parempi säilyttää vaihtosuodattimia koteloiden sisällä, sen sijaan että päästäisi ne kuivumaan.

Älä laske suodattimen läpi kuumaa vettä. Jos vahingossa lasket, huuhtelee suodatinta laskemalla sen läpi kylmää vettä noin minuutin ajan.

Jos veden tulo suodattimen läpi hidastuu, vaihda suodatin uuteen. Vesissä voi olla laatueroja, jolloin mahdotonta arvioida suodattimen riittoisuutta, sillä suodatus sisältää 0,1 µm (1/10000 osa millimetriä) tiheän mekaanisen vaiheen, joka pysäyttää bakteereiden lisäksi myös muun muassa humusta, ruostetta ja muita sakkoja, joilla on suodatinta tukkeuttava vaikutus.

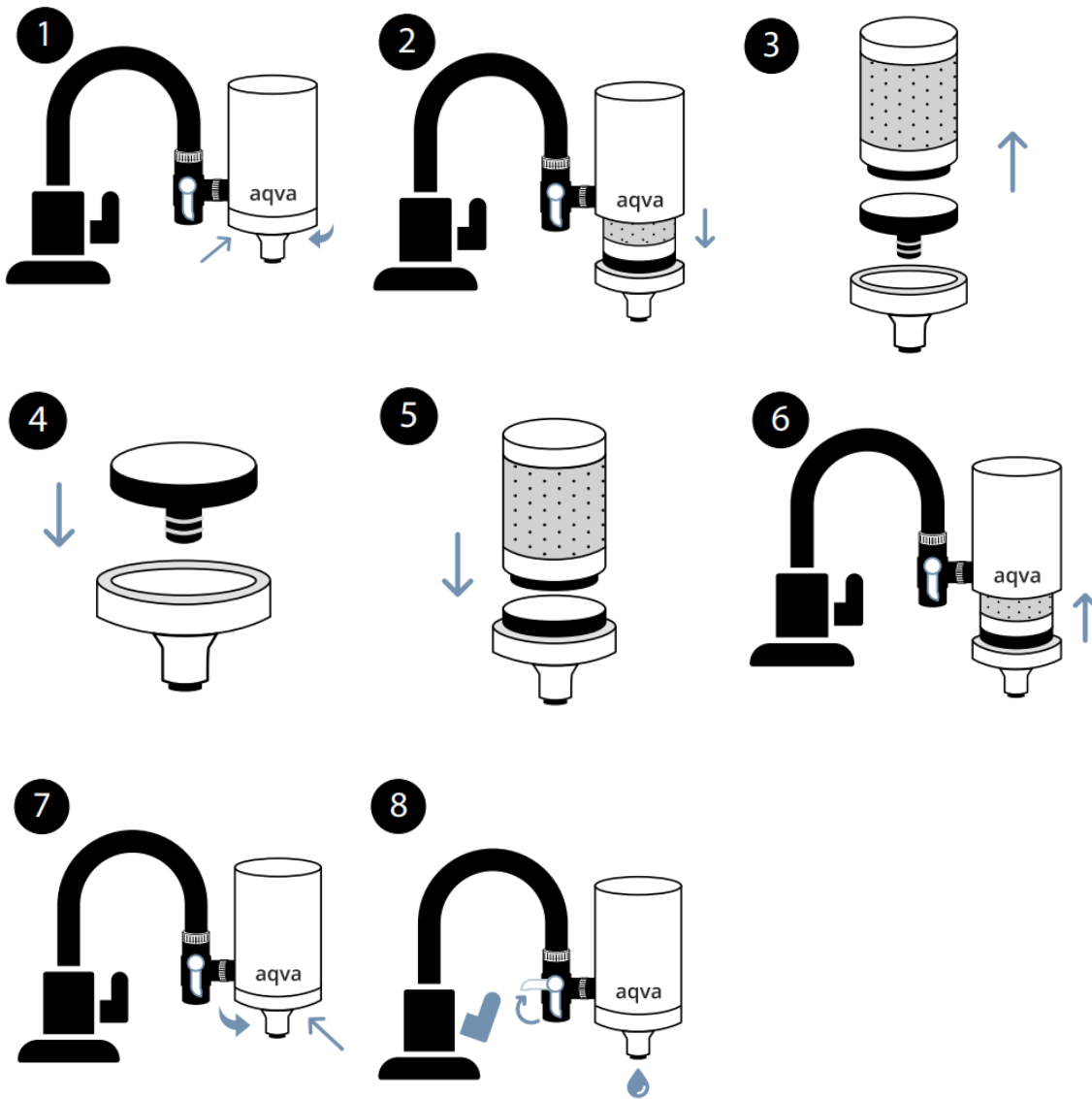
Sopiva virtausnopeus suodattimen läpi on noin 1–2 litraa minuutissa, jolloin sen läpi menevä vesi ehtii puhdistua suunnitellusti. Voit säätää virtausnopeutta hanastasi.

6. SUODATTIMIEN VAIHTO JA HUOLTO

Suodattimien vaihto tulee tehdä tarpeen mukaan tai viimeistään vuoden sisällä käyttöönotosta, vaikka suodattimella olisi ollut vain vähäistä käyttöä.

Suodattimien teoreettinen litrariittoisuus on noin 1000 litraa, joka vastaa 2 henkilön päivittäisessä käytössä noin 3-4 kuukauden käyttöä. Ylikäytettynä suodatin ei tavallisesti lakkaa toimimasta vaan sen teho hiipuu tai se tukkeutuu, eikä vettä enää tule läpi.

1. Kierrä suodatinkotelon kansi auki käsin. Jos kansi on tiukka, voi olla helpompi irrottaa suodatin hanasta ja tukea se esimerkiksi pöytää vasten. Vältä tuottamasta liian suurta vääntöä keittiöhanaan kiertäessäsi kantta auki.
2. Poista suodatin kotelosta. Huomaa että kotelossa ja suodattimen sisällä on vettä.
3. Irrota vaihtosuodattimen adapteri vaihtosuodattimesta. Tämän jälkeen hävitä käytetty suodatinpatruuna sekajätteen mukana. Huomaa! Älä hävitä mustaa suodatinsovitetta, joka yhdistää vaihtosuodattimen kotelon kanteen. Tässä vaiheessa voit myös pestä kotelon sisäpuolen ja adapterin esimerkiksi tavallisella astianpesuaineella ja tiski- tai pulloharjalla.
4. Kiinnitä vaihtosuodattimen adapteri suodatinkotelon kanteen. Tarkista että o-rengastiivisteet ovat paikoillaan ja että osat kiinnittyvät toisiinsa tukevasti.
5. Kiinnitä uusi suodatin vaihtosuodattimen adapteriin. Varmistu että o-rengastiivisteet ovat paikoillaan ja suodatin kiinnittyy tukevasti, vaihtosuodattimen adapteriin.
6. Työnnä vaihtosuodatin suodatinkotelon sisään pitämällä kiinni kannesta.
7. Kierrä kansi kiinni käsin. Älä käytä työkaluja.
8. Suorita uuden vaihtosuodattimen käyttöönotto, kohdan ”valmistelu käyttöä varten” mukaisesti.



Vaihtosuodatin säilyy avaamattomassa pakkauksessa vähintään 3 vuotta. Säilytä huoneen lämmössä. Pakkanen ei kuitenkaan vaurioita käyttämätöntä suodatinta.

7. PUHTAANAPITO

Tuotteen venttiiliä, koteloa, vaihtosuodattimen liitintä tai venttiiliä ei tarvitse vaihtaa käytöstä johtuen, mutta niitä kannattaa ajoittain pestä. Mahdollisen rikkoutumisen sattuessa, tiedustele varaosia.

Tuotetta on mahdollista pestä tavallisilla pesuaineilla, kuten astianpesuaineella. Suodattimen runko on ruostumatonta terästä (304), jolloin kaikkia pesuainetyyppejä ei suositella, kuten esimerkiksi klooria.

Suodatinta ei ole mahdollista puhdistaa tai elvyttää. Periaatteessa niitä voidaan pestä, mutta käytännössä vain ulkopintaa ja teho, joka perustuu adsorptioon, ioninvaihtoon tai ultrasuodatukseen ei yleensä mahdollista tätä.

8. KIERRÄTTÄMINEN

- Kotelo, metallit (SS304)
- Hananpääventtiili, metallit / muut muovit
- AQ003-2VU, energijäte
- Vaihtosuodattimen liitin, muovit, energijäte

9. TUOTETIEDOT

Nimi	AQVA ULTRA 2
Tuotekoodi	AQ003-2
Tyyppi	Hanaan liitettävä vedenpuhdistin
Vaihtosuodatin	AQ003-2VU
Vedenpaine	Ei jatkuvassa paineessa. Sopiva verkostopaine 1–6 bar.
Veden lämpötila	1–38°C
Veden virtaama	Veden paineesta ja suodattimien käyttöasteesta riippuen n. 0,5–2,5 lpm
Suodattimien riittoisuus	Veden kokonaislaadusta riippuen tyypillisesti 1000 litraa
Veden tyyppi	Kunnallisvesi
Paino ja mitat	0,45 kg ja K125 x L115 x S65 mm

10. TEOREETTISET PUHDISTUSTEHOT

Taulukossa ilmoitetaan, joko prosentuaalinen teho tai pitoisuus, josta suodatin kykenee parantamaan laadun juomavesisuositukseen.

Arvot ovat teoreettisia ja niihin vaikuttaa muun muassa veden kokonaisominaisuudet, suodattimien käyttöaste ja käyttöaika, mahdolliset muutokset ja vaihtelut raakaveden laadussa. Suodattimet on suunniteltu parantamaan veden laatua tai mahdollisesti korjaamaan sen kokonaan, mutta ei koskaan täysin varmasti, jolloin käyttäjällä on vastuu myös suodatetun veden turvallisuuden varmistamisesta, esimerkiksi vesianalyseillä.

Käytä suodatinta vain tunnetulla ja turvalliseksi todetulla vedenlaadulla. Kaivovesissä vain laadun kohentajana.

Arvot uusilla suodattimilla, keskivaikealla veden laadulla. Käyttömäärän täytyttyä teho on epäpuhtaustyyppistä riippuen laskenut tyypillisesti 0–30 %.

Suodattimien tekniikka mahdollistaa useiden muidenkin epäpuhtaustyyppien melko tehokkaan suodattamisen. Alla taulukossa mainittu yleisimmät.

Epäpuhtaus	
Bakteerit, hiivat, homeet	99,9 %
1 µm suuremmat partikkelit	99,99 %
Mikromuovit	99,99 %
Kloori	80–99 %
Klooriamiini	50–70 %
Rauta	400 µg/l

Mangaani	100 µg/l
Humus (COD)	40 % / 8 mg/l
pH	Ei muutosta
Alumiini	60–90 %
Lyijy	60–90 %
Kupari	60–90 %
Koboltti	60–90 %
Nikkeli	60–90 %
Hormoni- ja lääkejäämät	0–90 %

11. ONGELMANRATKAISU

Ongelma:	Syy:	Ratkaisu:
Suodattimesta ei tule vettä.	Vaihtosuodatin on tukossa.	Vaihda uusi vaihtosuodatin. On myös mahdollista, että vaihtosuodattimeen on unohtunut suojamuovi.
Suodatin menee liian nopeasti tukkoon.	Veden laatu on heikentynyt tai vedessä on liikaa epäpuhtauksia.	Vaihda uusi vaihtosuodatin tai vaihda suodatinlaite toisen tyyppiseen.
Analysoin veden suodattamisen jälkeen, mutta vesi ei ole puhdistunut riittävästi.	Suodatin ei ehkä ole suunniteltu kyseisille epäpuhtauksille tai veden laatu on heikentynyt merkittävästi. Suodatin voi olla myös menettänyt tehoaan.	Vaihda suodatinlaite toisen tyyppiseen.
En saa venttiiliä kiinni hanaani. Kierteet eivät sovi.	Hanassa on erikoisemmat kierteet.	Mittaa kierteen ulkohalkaisija ja valitse sopiva erikoissovite verkkokaupasta.
Venttiilin kierre sopii hanaani, mutta se ei tiivisty ja tiputtaa vettä.	Kierteet ovat normaalia syvemmät, eikä sovite yltä pohjaan asti.	Lisää yksi ylimääräinen o-rengastiiviste tai etsi verkkokaupasta sopiva erikoissovite.
Suodatin vuotaa kotelon ja kannen välistä.	O-rengastiiviste on vaurioitunut tai sen välissä on roska	Puhdista tai vaihda tiiviste.
Jokin osa suodattimestani on vaurioitunut.	Takuunalainen rikkoutuminen	Täytä verkkosivulta reklamaatiolomake:
Jokin osa suodattimestani on vaurioitunut	Ei takuunalainen rikkoutuminen	Siirry verkkokauppaan ja tilaa varaosa.