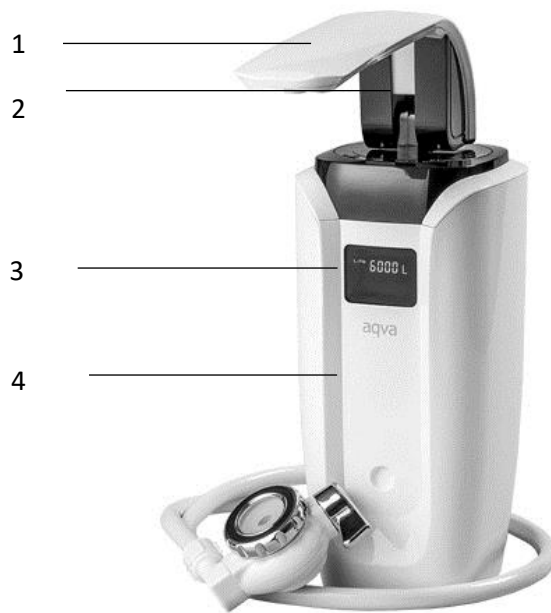


## AQVA Pöytäsuodatin AQ002.1 Asennus- ja käyttöohje



1. Puhdistetun veden hana (kääntyy 360°)
2. Puhdistetun veden ulostulo
3. LCD-näyttö
4. Runko

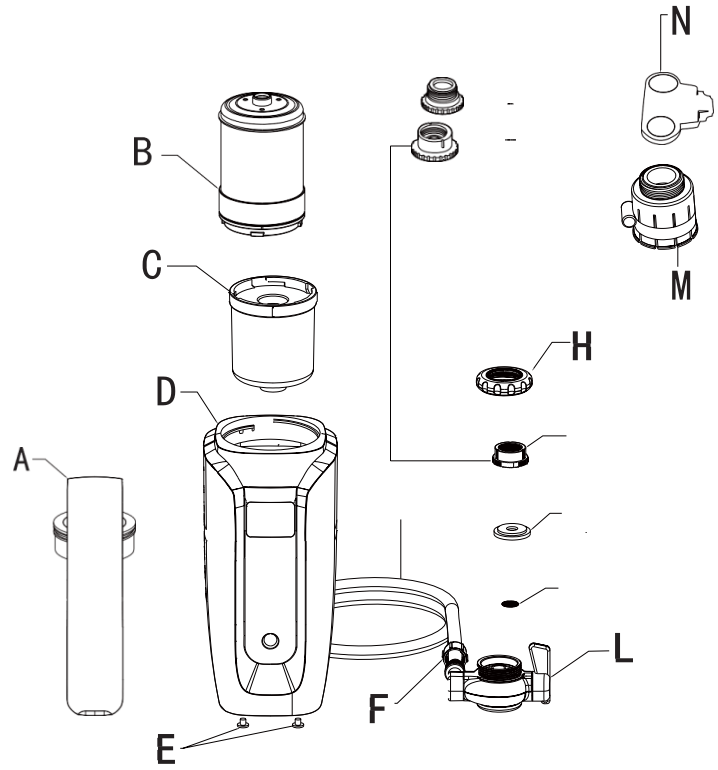
Lue nämä ohjeet huolellisesti ennen käyttöönottoa.

## Sisällysluettelo

1. Tuotteen osa ja rakenne	3
2. Pakkauksen osat	3
3. Turvallisuusohjee	4
4. Käyttöön liittyvät ohjeistukset	5
5. Asentaminen	5-6
6. Pariston vaihto ja toiminnat	6-7
7. Suodatinpatruunan vaihto-ohje	7
8. Tuotteen puhdistaminen	7-8
9. Kierrättäminen	8
10. Vianetsintä	8
11. Tuotetiedot	9

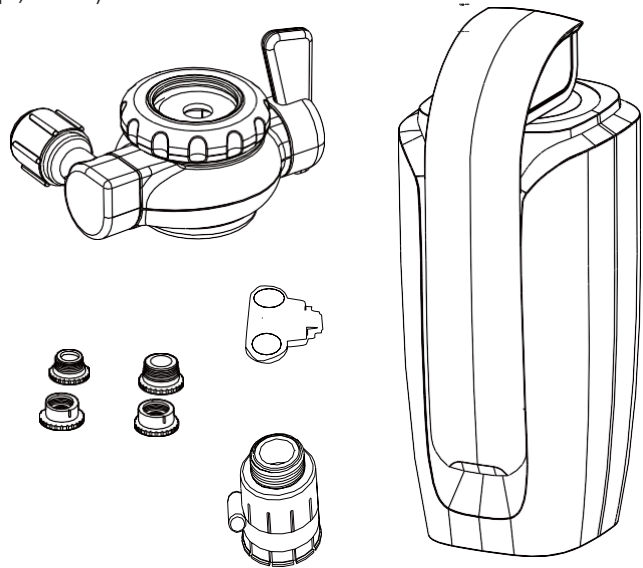
## 1 Tuotteen osat ja rakenne

- A. Veden ulostuloputki
- B. 0,01µm ultrasuodatin
- C. Suodatinmassapatruuna
- D. Vedensuodattimen runko
- E. Kumitassut
- F. Syöttövesiletkun kiristin
- G. Vesiletku
- H. Kiristysmutteri
- I. Hananpääsovittimet
- J. Silikonitiiviste
- K. Ruostumaton terässihti
- L. Vedenvirtaussuunnan valintakytkin



## 2 Pakkauksen osat

1. Vedenpuhdistimen kiinnitin 1 kpl Suodatinyksikkö 1 kpl
2. Varustepakkaus 1 kpl
3. (kierresovitin 4 kpl, monitoimisovitin 1 kpl, avain)
4. Käyttö- ja asennusohjeet 1 kpl



### 3 Turvallisuusohjeet

Ennen vedensuodattimen käyttöä, lue nämä ohjeet huolellisesti ja säilytä myöhempää tarvetta varten.

#### Huomioitavaa

- Käytä vesilaitoksella esipuhdistettua vesijohtovettä.
- Ottaessasi tuotetta käyttöön tai aina uuden suodattimen vaihdon jälkeen, laske vettä puhdistimen läpi 5 minuutin ajan viemäriin.
- Anna veden valua suodattimen läpi 15 sek. ennen käyttöä joka päivä.
- Anna veden valua suodattimen läpi 60 sek., jos et ole käyttänyt puhdistinta yli kahteen päivään. Käytä suodatettu vesi mahdollisimman nopeasti.  
Koska vesi on puhdistettu kloorista, bakteerien on helppo lisääntyä. Säilytä suodatettua vettä kannellisessa, puhtaassa astiassa jääkaapissa.
- Älä koske puhdistetun veden ulostulosuuttimeen
- Jos vesijohtovedessä on paljon sameutta (esim. vettä ei ole käytetty pitkään aikaan), juoksuta vettä jonkin aikaa ennen kuin käytät vedensuodatinta.  
Pidentää suodatinpatruunan käyttöikä.
- Tämä tuote on tarkoitettu kotitalouden veden puhdistukseen, ei pidä käyttää muuhun kuin ruoanlaittoon tai juotavaksi.
- Älä yhdistä erikoisiin hanoihin, osaksi painevesijärjestelmää tai muiden koneiden kanssa, kuten esim. kaasuvedenlämmittimet jne. Älä säilytä lähellä tulta tai kuumaa paikkaa.
- Vaihda suodatinpatruuna, kun puhdistetun veden tulo hidastuu.
- Suodatinpatruuna tulee vaihtaa säännöllisesti.
- Säädä puhdistamattoman ja puhdistetun veden kytkintä rauhallisesti. Vältä vaurioittamasta vedensuodatinta. Älä säädä puhdistamattoman ja puhdistetun veden kytkintä hanan ollessa päällä, eli pysäytä veden virtaus valinnan ajaksi.
- Liian suuri vedenpaine voi aiheuttaa vaurioita ja vaikuttaa veden puhdistumiseen. Sopiva vedenpaine vedenpuhdistimelle on 1 - 4bar.
- Liian korkealle vedenpaineelle, asenna vesijohtoon paineenalennin.
- Ei saa säilyttää kylmässä, jossa on jäätymisen vaara, se voi vahingoittaa suodatinta tai vesikanavia.
- Älä käytä yli 38 °C vettä puhdistimessa.  
Jos kuumaa vettä, vahingossa pääsee suodattimen läpi, tästä voi syntyä hajua tai suodatusteho laskea. Jos kuumaa vettä on laskettu suodattimen läpi, huuhtelee sitä kylmällä noin 15 sek. ennen käyttöä.
- Älä estä vedentuloa tai kytke suodatinta muihin laitteisiin.
- Älä koskaan käytä hankaavia tai syövyttäviä nesteitä puhdistaksesi vedensuodattimen, Ne voivat aiheuttaa halkeilua, säröjä tai värimuutoksia.
- Älä pura vedenpuhdistimen pääkoneistoa ja suodatinelementtiä.  
Jos jotain poikkeavaa ilmenee, ks. kohta 8 Vianetsintä.

#### 4 Käyttöön liittyvät ohjeistukset

Joihinkin hanoihin tuotetta ei voi asentaa. Neljä kierresovitinta ja yksi monitoimisovitin, jotka toimitetaan vedenpuhdistimen kanssa, voidaan helposti asentaa suurimpaan osaan hanoista. Hanoja, joihin ei voida puhdistinta asentaa ovat: huuhteluhana, soikea hana, hana, jonka halkaisija ei ole 20, 22 tai 24 mm, hana tai esimerkiksi hana, jonka poresuutin on upotettu juoksu-putken sisälle.

- Suodatinpatruunan vaihtoväli riippuu veden käytön määrästä, veden laadusta, paineesta jne.
- Suodatin vaihdetaan viimeistään yhden vuoden kuluttua käyttöönottopäivästä, litralaskurin näyttäessä nollaa tai jos puhdistetun veden virtaama heikkenee selvästi.
- Älä sijoita tuotetta suoraan auringonvaloon se voi aiheuttaa värimuunnoksia ja epämuodostumia.
- Vedenpuhdistin ei muunna kovaa vettä pehmeäksi vedeksi, mutta voi pehmentää vettä jonkin verran.  
Ei myöskään poista suolaa (merivesi).
- Litralaskuri: voit tarkastella litrariittoisuutta painamalla pohjassa olevaa, oikean puoleista nappia tai laskemalla vettä puhdistimen läpi Samasta napista voit myös nollata litralaskurin suodattimen vaihdon yhteydessä, painamalla sitä yhtäjaksoisesti viiden sekunnin ajan.

#### 5 Asentaminen

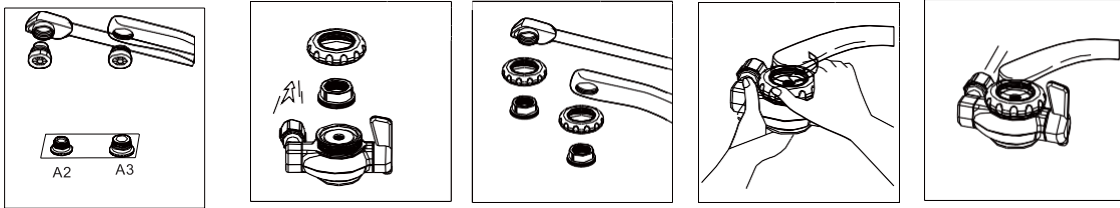
- Ennen vedenpuhdistimen asentamista, varmista, että sinulla on kaikki tarvittavat sovittimet hanaan. Määritä minkä tyyppinen hana on ja valitse sopiva sovitin.
- Mukana tulevat sovittimet käyvät melkein kaikkiin keittiöhanoihin. Kuitenkin voi olla joitain hanatyyppisiä, joihin sovittimet eivät käy.
- Hanan vedenpaineen tulee olla 1 - 4bar välillä. Jos käytät vedenpuhdistinta tämän suosituksen ulkopuolella, voi suodatetun veden virtaus olla matala tai vedenpuhdistin voi vahingoittua.
- Käännä veden virtaussuunnan valintavipua vain veden virtauksen ollessa suljettuna.

#### ASENNUSVAIHEET

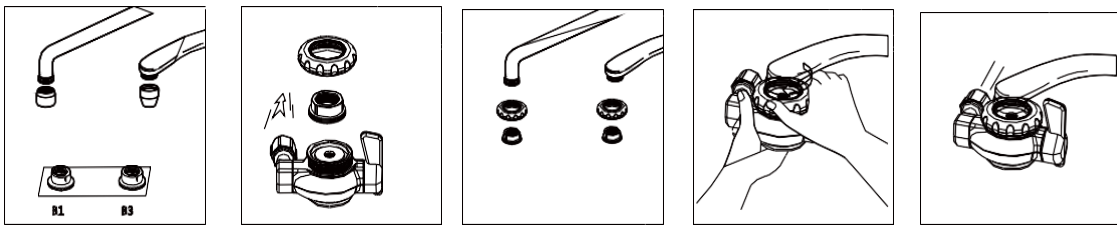
1. Irrota kiinnitysmutteri vedenpuhdistimesta.
2. Irrota poresuutin hanasta ja valitse sopiva sovitin. Poresuutin irtoaa tavallisesti sormin, mutta voit auttaa pihdeillä.
3. Valitse sovitteeseen sopiva O-rengastiiviste ja aseta se paikoilleen.
4. Laita kiinnitysmutteri hanaan, aseta ja kiristä sovitin hanan kärkeen.
5. Kierrä kiinnitysmutteri tukevasti vedenpuhdistimen koteloon ja kiinnitä vesiletku kiertämällä 90 astetta.

Suorita tuotteen käyttöönottohuuhtelu kohdan: ”Huomioitavaa” mukaisesti.

### Hanaan, jonka poresuuttimessa on ulkoiset kierteet



### Hanaan, jonka poresuuttimessa on sisäiset kierteet



### Asennussovittimen valinta

**Huomaa:** että mukana tulevat sovitteet ovat muovia, joten niiden liiallinen kiristäminen esimerkiksi työkalulla voi vaurioittaa sitä. O-rengas tiiviste laitetaan sovitteen ja hanan väliseen liitokseen. Mikäli sovitte ei mene hanan kierteisiin helposti, on mahdollista, että hanassa on erikoiskierteet. Tällöin voitte selvittää hanavalmistajalta kierretyyppin ja löytää jatkosovittimen LVI-liikkeestä tai rautakaupasta. AQVA: asiakaspalvelu neuvoo tarvittaessa.

### Hanaan, jonka poresuuttimessa on kierteet ulkopuolella

Käytä sovitetta, jossa kierteet ovat ulkopuolella, halkaisijaltaan noin 20, 22 tai 24 mm.

### Hanaan, jonka poresuuttimessa on kierteet sisäpuolella

Käytä sovitetta, jossa kierteet ovat sisäpuolella, halkaisijaltaan noin 20 tai 22 mm.

## 6 Pariston vaihto ja toiminnot

### Pariston vaihto

1. Paina paristokotelon kantta ja avaa kaksi lukitusta sormin. 2. Irrota paristokotelon takakansi. 3. Ota paristot pois. 4. Varmistu että paristokotelo on kuiva. 5. Aseta uudet paristot paikoilleen. 6. Sulje kansi, niin että se napsahtaa.

#### Toiminnot:

1. Kun paristo on paikoillaan, LCD testaa itse n. 1 sek. (näyttää kaikki LCD-alueet).
2. Testauksen jälkeen LCD -näyttö näyttää "6000", joka on uuden suodattimen litrariittoisuus. Käytön aikainen riittoisuus voi olla pienempi, mikäli vesi sisältää runsaasti esim. ruostetta, muita mekaanisia epäpuhtaustyyppisiä, humusta tai mikrobiologisia epäpuhtauksia. Mikäli veden tulo suodattimesta hidastuu selvästi, on se merkki vaihtotarpeesta.
3. Jos ei ole veden virtausta, LCD menee lepotilaan 3 - 5 sekunnissa.
4. Jos puhdistetun veden virtaus on suurempi kuin 0,5 l/min, LCD herää ja laskee määrän.
5. Kun pariston jännite on matala, näytölle ilmestyy paristo lopussa-kuva, kunnes se on vaihdettu.
6. Litralaskuri: voit tarkastella litrariittoisuutta painamalla pohjassa olevaa, oikeanpuoleista nappia kerran tai laskemalla vettä puhdistimen läpi Samasta napista voit myös nollata litralaskurin suodattimen vaihdon yhteydessä, painamalla sitä yhtäjaksoisesti viiden sekunnin ajan.

#### 7 Suodatinpatruunan vaihto-ohje

- Vaihda suodatinpatruuna säännöllisesti.

Paikallisen veden ominaisuudet vaikuttavat suodattimen käyttöikään. Vaihda suodatinpatruuna viimeistään yhden vuoden päästä käyttöönotosta, kun litralaskuri näyttää nolaa, puhdistetun veden virtaama heikkenee selvästi tai huomaat vedessä siihen kuulumatonta hajua tai makua.

#### Suodatinpatruunan vaihto-ohje

**HUOM! SUODATTIMEN VAIHDON AJAKSI IRROTA PARISTO. ENNEN PARISTOKOTELON SULKEMISTA, VARMISTU ETTÄ KOTELO ON KUIVA JA VEDETÖN.**

1. Lukitse rungon musta yläosa siirtämällä lukitusnapi kiinni -asentoon
2. Käännä puhdistetun veden ulostulovartta vastapäivään.
3. Nosta puhdistetun veden ulostulovarsi ja suodatinpatruuna ulos.
4. Kierrä puhdistetun veden ulostulovartta myötäpäivään pitäen toisella kädellä suodattimesta kiinni.
5. Irrota suodatin puhdistetun veden ulostulovarresta vetämällä.
6. Paina uusi suodatin puhdistetun veden ulostulovarteeseen, nuolimerkintöjen mukaisesti.
7. Kierrä puhdistetun veden ulostulovarresta vastapäivään, pitäen toisella kädellä kiinni suodattimesta, kunnes tunnet napsahduksen. Suodatin on nyt lukittunut paikoilleen.
8. Laita suodatin kotelon sisään ja kierrä puhdistetun veden hanasta myötäpäivään, kunnes kuulet tai tunnet napsahduksen, jolloin suodatin on tiiviisti kotelon sisällä.
9. Paina lukitusnappi auki -asentoon.
10. Laske vettä 5 min suodattimen läpi.
11. Litralaskurin nollaaminen: Paina suodattimen pohjassa olevista napeista oikeanpuoleista 5 sekunnin ajan kunnes litralaskuri näyttää täyttä (6000).

#### 8 Tuotteen puhdistaminen

##### Huomioitavaa

Älä käytä teräsvillaa, hankausnesteitä tai syövyttäviä puhdistusaineita (kuten bensiini tai alkoholia jne.) puhdistuaksesi tuotetta. Nämä voivat rikkoa, tehdä jälkiä, värimuutoksia tai epämuodostumia. Rungon materiaali on ABS muovia.

## Puhtaanpito

Tuotteen voi pestä tiskiharjalla ja normaalilla astianpesuaineella tai pehmeällä, kostealla rievulla. Pese runko niin, että puhtaan veden ulostulovarsi on kiinnitettynä runkoon. Älä upota runkoa veden alle, mutta sen voi pestä juoksevan veden alla pystyasennossa. Pesun ajan pidä paristokotelon kansi suljettuna. Irrota vaihtosuodatin pesun ajaksi. Ota pois myös kumi- ja silikonitiivisteet, pese ne vain käsin juoksevan veden alla liottamalla tai laimealla astianpesuaineella. Estä liiallisen veden pääsy rungon sisään suodatintilaan. Kasaa tuote uudelleen käyttöä varten ja suorita runsas huuhtelu laskemalla vettä tuotteen läpi kaikissa veden virtausasunnoissa.

## VAIHTOSUODATINTA EI SAA PESTÄ!

### 9 Kierrättäminen

Tuotteen muovimateriaali on ABS, merkinnällä 7; muut muovit. Tuote sisältää myös metalliosia, kuten ruuveja ja kumi- tai silikonitiivisteitä. Vaihtosuodattimen puhdistusmassa sisältää lisäksi metalliseosta (KDF55) ja aktiivihiltä.

Tuotteen elektroniikkaosat ja paristot kierrätetään tai hävitetään niille tarkoitetulla tavalla.

### 10 Vianetsintä

Virhe	Mahdollinen syy	Toimet
Hana vuotaa puhdistimen ja hanan välistä.	Onko puhdistin oikein asennettu? Onko hanan etuosa tai kierteet vanhentuneet tai vaurioituneet? Onko tiiviste vahingoittunut tai vanhentunut?	Asenna uudelleen Korjaa hana Vaihda tiiviste
Raakavedenvirtaama ei ole yhtenäinen	Onko terässihti likainen? Onko veden ulostulosuutin puhdas?	Puhdista steriloidulla hammasharjalla tai pese tuote.
Puhdistetun veden virtaama on pieni	Mahdollisesti suodatinpatruuna on tukossa tai sen elinkaari / käyttöikä täysi.	Vaihda suodatinpatruuna (Veden virtaama pienenee myös, jos veden paine on alhainen)
Hajua	Onko suodatinpatruuna paikoillaan? Onko suodatinpatruuna vanhentunut?	Aseta oikein Vaihda suodatinpatruuna



## 11 Tuotetiedot

Typi	Hanaliitännäinen pöytäsuodatin
Pääsuodatinosat	Ontelokuitu, aktiivihili, KDF, RST -digitaalinäyttö
Veden virtausnopeus	3 l/min
Suodatinnelementin kapasiteetti	6000 litraa
Vaihtosuodattimen koodi	AQ002V.1 vaihtosuodatinpatrunna
Vedenpaine	1-6 bar
Veden lämpötila	5° - 38 °C
Varusteet	kierresovitin 4 kpl, monitoimisovitin 1 kpl, avain
Pöytäsuodattimen koko	1280 mm X125 mm X297 mm
Pakkauskoko	221 mm X154 mm X332 mm
Paino	n. 1350 gr

Säilytä tämä asennus- ja käyttöohje.

### **Myyjä:**

AQVA Finland Oy  
Haukilahdenkatu 4  
00550 Helsinki  
010 321 5080

[www.aqva.fi](http://www.aqva.fi)  
[vesi@aqva.fi](mailto:vesi@aqva.fi)